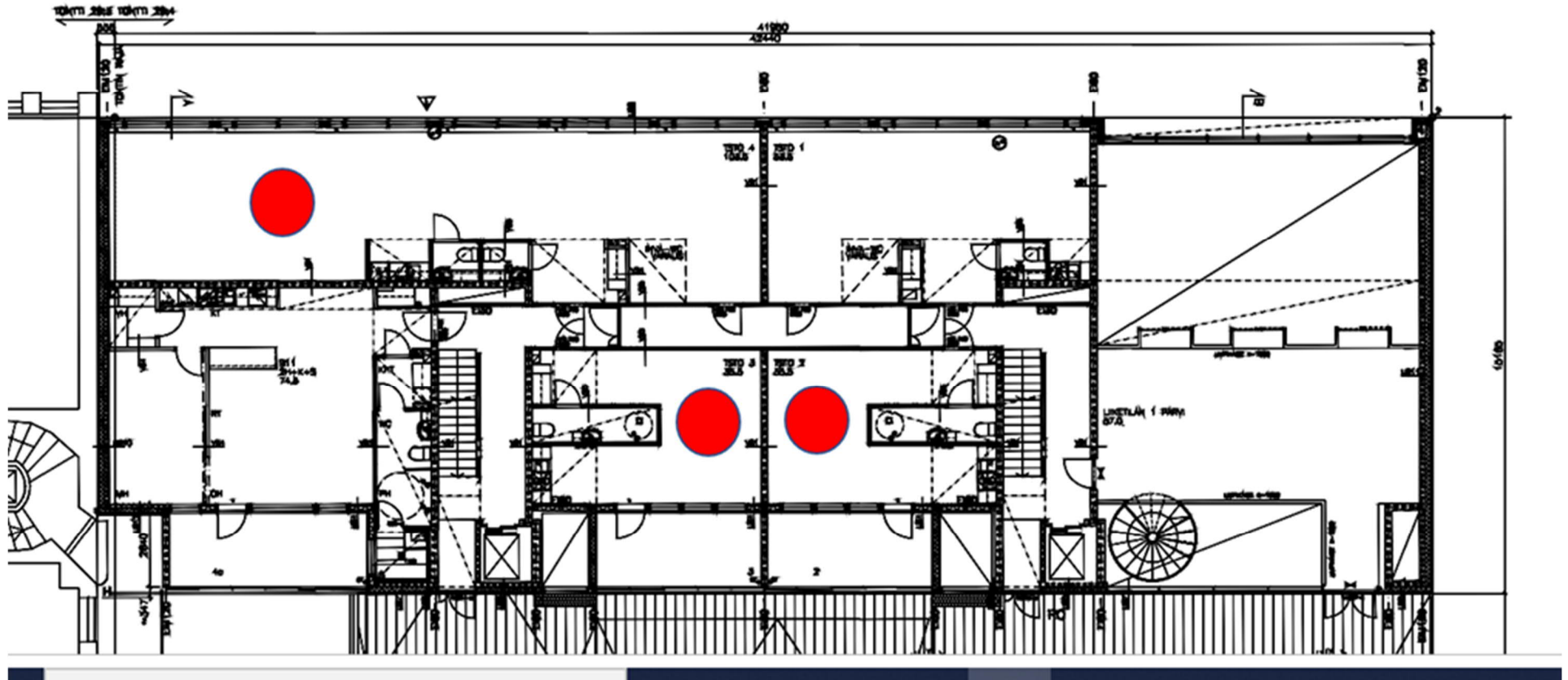
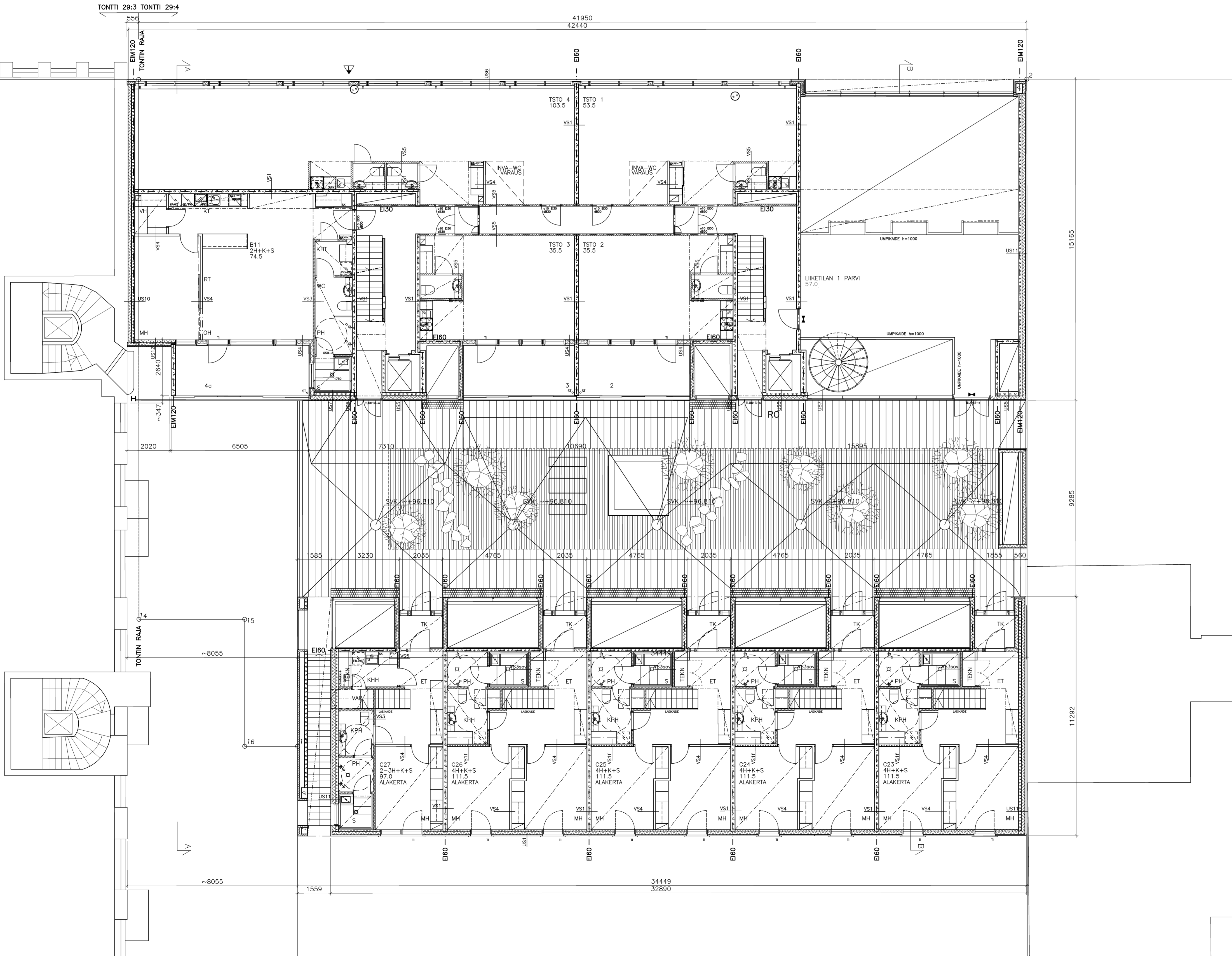


HÄMEENKATU



Muutettavat huoneistot merkitty punaisella pallolla.

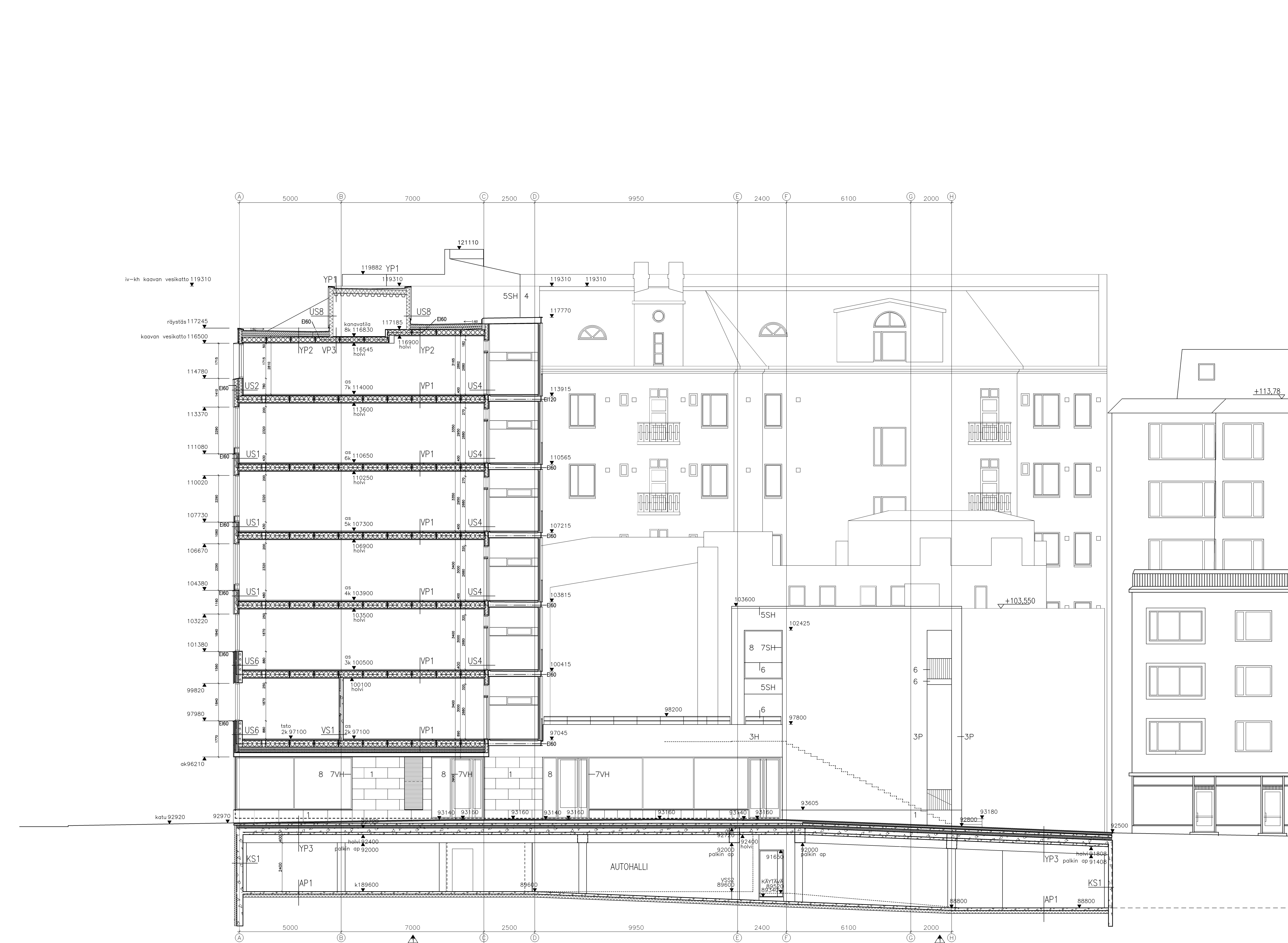
TONTTI 29:3 TONTTI 29:4



MUUTOSLUETTELO 17.09.2008
 1) TOIMISTOTILASSA MÄRKÄTILAMUUTOKSIA

KAUPUNGINOSA	KORTTELI/TILA	TONTTI/RNO	VIIRAKOIVASTEN MERKINTÖJÄ	
III_103	29	4	PIIRUSTUSLAJI	JAKS.NO
RAKENNUSTOIMENPITE	UUDISRAKENNUS		PÄÄPIIRUSTUS	04/16
RAKENNUSKOHTIEN NIMI JA OSOITE	POHJAPIIRROKSET		PIIRUSTUKSEN SISÄLTÖ	MITTAKAAVAT
34449 32890	31		2. KRS	1/100
SUUNNITTELIJA	SUUNNITTELIJA	PIIRNO	MUUTOS	
KIRSTI SIVÉN & ASKO TAKALA ARKKITEHDIT OY KORKEAVUORENKATU 25A5 09-6860160 HELSINKI 10.05.2006	00130 HELSINKI FAX 09-656570	ARK/ 144/04		1

US_1 rapattu julkisivu yleensä	10 ohukerrosoppaus	50 kivitiili	150 tuennaruutu + mineraalivilla	2 Zn-pelti, reikiäprosentti 30	0,2 höyrynsäily	2 koolaus + mineraalivilla	13+13 kipsilevy, lämmönläpy eristyskova pintaverhoaus ja -käsittely huoneselityksen mukaan	pololuokka RE60 0,185W/m2K ääneneristävyyttä R'w + Ctr 48dB
US_2 rapattu julkisivu 7.krs	10 ohukerrosoppaus	50 kivitiili	150 tuennaruutu + mineraalivilla	200 tuennaruutu + mineraalivilla	2 Zn-pelti, reikiäprosentti 30	0,2 höyrynsäily	13+13 kipsilevy, lämmönläpy eristyskova pintaverhoaus ja -käsittely huoneselityksen mukaan	pololuokka RE60 0,185W/m2K ääneneristävyyttä R'w + Ctr 52dB
US_3 kiverhoitu seinä alakissa	30-40 luonnonkivi	40-30 asennusava / tuuletusväli	50 tuennaruutu + mineraalivilla	100 mineraalivilla	150 teräsbetoni rakennusmateriaalin mukaan	100 pintakäsittely ja -materiaali tyyliselityksen mukaan	pololuokka RE60 0,25W/m2K	0,25W/m2K
US_4 puuverhoitu kevyt seinä	28 ulkoeristyslauto	28+28 ristikko	9 tuennaruutu + mineraalivilla	125 tuennaruutu + mineraalivilla	0,2 höyrynsäily	2 koolaus + mineraalivilla	13 kipsilevy, lämmönläpy eristyskova pintaverhoaus ja -käsittely huoneselityksen mukaan	0,25W/m2K
US_5 pelikaasiverhoitu seinä alakissa	25 pelikaasiverhoitus	20 pylväskoolaus / tuuletusväli	50 tuennaruutu + mineraalivilla	125 tuennaruutu + mineraalivilla	150 teräsbetoni rakennusmateriaalin mukaan	100 pintakäsittely ja -materiaali tyyliselityksen mukaan	pololuokka RE60 0,25W/m2K ääneneristävyyttä R'w + Ctr 54dB	0,25W/m2K
US_6 kiverhoitu seinä lämmönsäätö	30 luonnonkivi	40 asennusava / tuuletusväli	50 tuennaruutu + mineraalivilla	125 tuennaruutu + mineraalivilla	150 teräsbetoni rakennusmateriaalin mukaan	100 pintakäsittely ja -materiaali tyyliselityksen mukaan	pololuokka RE60 0,25W/m2K	0,25W/m2K
US_7 betonileikkaukset	10 ohukerrosoppaus	50 kivitiili	150 tuennaruutu + mineraalivilla	200 tuennaruutu + mineraalivilla	2 Zn-pelti, reikiäprosentti 30	0,2 höyrynsäily	13+13 kipsilevy, lämmönläpy eristyskova pintaverhoaus ja -käsittely huoneselityksen mukaan	0,185W/m2K
US_8 kiverhoitu seinä alakissa	25 pelikaasiverhoitus	20 pylväskoolaus / tuuletusväli	50 tuennaruutu + mineraalivilla	125 tuennaruutu + mineraalivilla	150 teräsbetoni rakennusmateriaalin mukaan	100 pintakäsittely ja -materiaali tyyliselityksen mukaan	pololuokka RE60 0,25W/m2K	0,25W/m2K
US_9 rapattu siliverhoitu kantava seinä	10 ohukerrosoppaus	50 kivitiili	150 tuennaruutu + mineraalivilla	200 tuennaruutu + mineraalivilla	2 Zn-pelti, reikiäprosentti 30	0,2 höyrynsäily	13+13 kipsilevy, lämmönläpy eristyskova pintaverhoaus ja -käsittely huoneselityksen mukaan	0,185W/m2K
US_10 kantava betoniseinä naapurin vasten	10-30 asennusava / tyyliselitys	50 tuennaruutu + mineraalivilla	125 tuennaruutu + mineraalivilla	150 teräsbetoni rakennusmateriaalin mukaan	100 pintakäsittely ja -materiaali tyyliselityksen mukaan	pololuokka RE-M120 0,25W/m2K	0,25W/m2K	0,25W/m2K
US_11 lämpöeristetty kantava betoniseinä (rapausleikkaukset)	25 ulkoeristyslauto	20 pylväskoolaus / tuuletusväli	50 tuennaruutu + mineraalivilla	125 tuennaruutu + mineraalivilla	150 teräsbetoni rakennusmateriaalin mukaan	100 pintakäsittely ja -materiaali tyyliselityksen mukaan	pololuokka RE-M120 0,25W/m2K	0,25W/m2K
US_12 rapattu julkisivu	10 ohukerrosoppaus	50 kivitiili	150 tuennaruutu + mineraalivilla	200 tuennaruutu + mineraalivilla	2 Zn-pelti, reikiäprosentti 30	0,2 höyrynsäily	13+13 kipsilevy, lämmönläpy eristyskova pintaverhoaus ja -käsittely huoneselityksen mukaan	0,185W/m2K
KS1 kellarin ulkoseinä	40 luonnonkivi	30 asennusava / tuuletusväli	100 kosteudenkestävä kova lämpöeristys	10 vesieriste	200 koolaus teräsbetoni rakennusmateriaalin mukaan	100 pintakäsittely ja -materiaali tyyliselityksen mukaan	pololuokka RE-M60 0,185W/m2K	0,185W/m2K
KS2 kellarin ulkoseinä naapurin vasten	100 naapurin oleva kellariseinä	10 asennusava / tyyliselitys	10 vesieriste	200 koolaus teräsbetoni rakennusmateriaalin mukaan	100 pintakäsittely ja -materiaali tyyliselityksen mukaan	pololuokka RE-M120 0,25W/m2K	0,25W/m2K	0,25W/m2K
KS3 viestisäun kellarin ulkoseinä	40 luonnonkivi	30 asennusava / tuuletusväli	100 kosteudenkestävä kova lämpöeristys	10 vesieriste	200 koolaus teräsbetoni rakennusmateriaalin mukaan	100 pintakäsittely ja -materiaali tyyliselityksen mukaan	pololuokka RE60 0,25W/m2K	0,25W/m2K
KS4 viestisäun kellarin ulkoseinä naapurin vasten	100 naapurin oleva kellariseinä	10 asennusava / tyyliselitys	10 vesieriste	200 koolaus teräsbetoni rakennusmateriaalin mukaan	100 pintakäsittely ja -materiaali tyyliselityksen mukaan	pololuokka RE-M120 0,25W/m2K	0,25W/m2K	0,25W/m2K



1. LUONNONKIVI – GRANIITTI, YLÄMAAN VIHREÄ, MATTAHIOTTU
2. BETONI
 - VALKOBETONI (V)
 - TUMMA HARMAA (TH)
3. RAPPAAUS
 - TUMMA TERRACOTAN PUNAINEN (P)
 - VAALEA HARMAA (H)
 - TUMMA HARMAA (TH)
4. PELTI/PELTIKASETTI, RR 40 HOPEA
5. PELTI
 - TUMMA VIHERTÄVÄN HARMAA (VH)
 - TUMMA SINIHARMAA (SH)
6. KUUMASINKITYT TERÄS
7. ALUMIINI, MAALATTU
 - TUMMA VIHERTÄVÄN HARMAA (VH)
 - TUMMA SINIHARMAA (SH)
8. LASI
9. PARVEKELASITUS

MUUTOSLUETTELO 17.09.2008
1) JULKISIVUN SÄLEIKKÖ- JA KAIDEMUUTOS

KAUPUNGINOSA III, 103	KORTTELI/TILA 29	TONTTI/RN:o 4	VRANOMASTEN MERKINTÖÄ
RAKENUSTYÖNPIIRI UUDISRAKENNUS	PIIRUSTUSLAJI PÄÄPIIRUSTUS	11/16	JURK.NO
RAKENUSKORTINEN NIMI JA OSOITE	PIIRUSTUKSEN SISÄLTÖ		MITTAKAAVA
KIINTEISTÖ OY HÄMEENKATU 31 HÄMEENKATU 31 33200 TAMPERE			LEIKKAUKSET LEIKKAUS A-A 1/100
SUUNNITTELIJA	SUUNNITTELAJA	PIIRIJO	MUUTOS
KIRSTI SIVÉN & ASKO TAKALA ARKKITEHDIT OY KORKEAVUORENKATU 25A5 09-6860160 HELSINKI 10.05.2006	ARK/144/11	00130 HELSINKI 09-656570	1

